

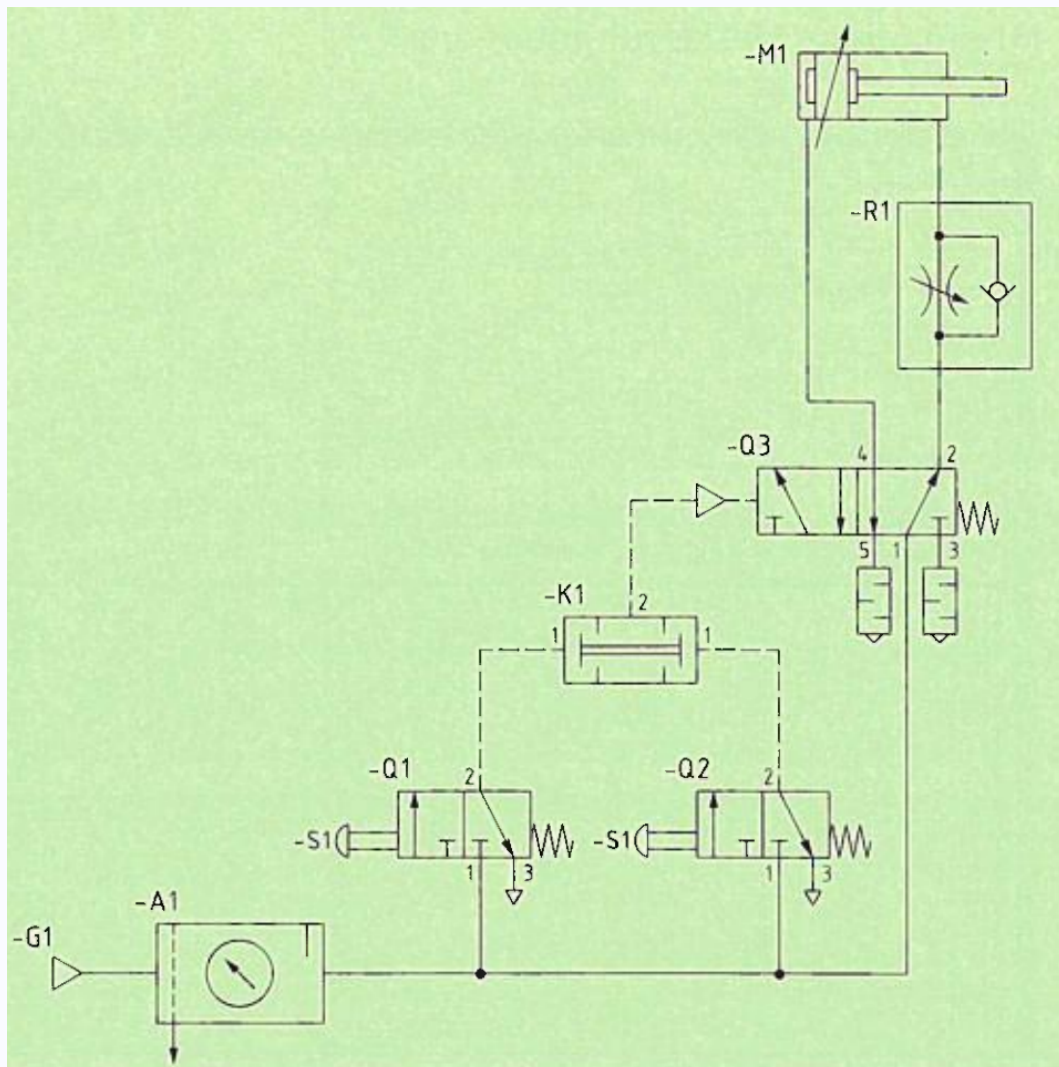
S25-FuS-A4 - Pneumatikplan: Bauteil -Q3 identifizieren (2025)

Automatisierungstechnik | Pneumatik | ■ Mittel | IHK AP2 EBT Sommer 2025 - Funktions- und Systemanalyse (Klausur / Prüfung)

Aufgabenstellung

Der Auszug eines Pneumatikplans beinhaltet das Bauteil -Q3. Welche Aussage über das Bauelement ist richtig?

1. Es ist ein handbetätigtes 5/2-Wegeventil.
2. Es ist ein druckbetätigtes 5/2-Wegeventil.
3. Es ist ein mechanisch betätigtes 5/2-Sperrventil.
4. Es ist ein elektrisch betätigtes 5/2-Druckventil.
5. Es ist ein druckbetätigtes 5/2-Sperrventil.



Musterlösung

Richtige Antwort: **2**

Das Bauteil -Q3 ist laut Schaltsymbol im Pneumatikplan ein druckbetätigtes 5/2-Wegeventil. Es hat 5 Anschlüsse und 2 Schaltstellungen und wird durch Druckluft betätigt.