

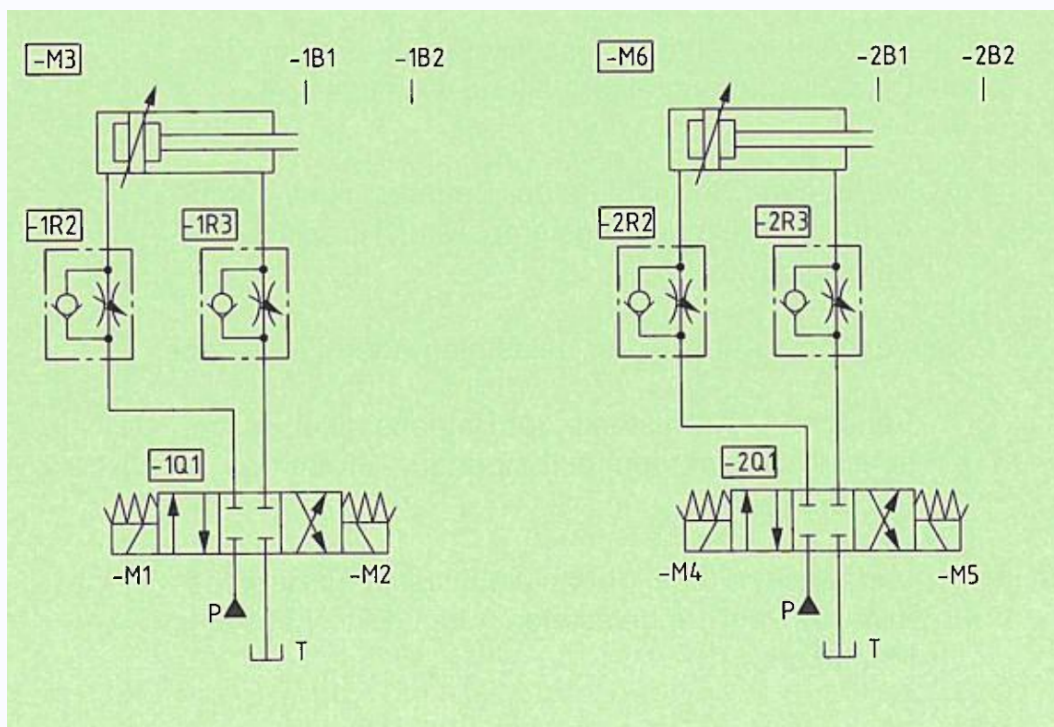
S25-FuS-A3 - Pneumatik: Geschwindigkeitssteuerung von Zylindern (2025)

Automatisierungstechnik | Pneumatik | ■ Mittel | IHK AP2 EBT Sommer 2025 - Funktions- und Systemanalyse (Klausur / Prüfung)

Aufgabenstellung

Welche der nachfolgenden Aussagen ist richtig?

1. Über -2R2 wird die Ausfahrgeschwindigkeit des Zylinders -M3 gesteuert.
2. Über -2R2 wird die Einfahrgeschwindigkeit des Zylinders -M6 gesteuert.
3. Über -2R3 wird die Ausfahrgeschwindigkeit des Zylinders -M3 gesteuert.
4. Über -2R3 wird die Einfahrgeschwindigkeit des Zylinders -M6 gesteuert.
5. -1Q1 ist ein 4/2-Wegeventil.



Musterlösung

Richtige Antwort: 4

Drosselrückschlagventile steuern die Geschwindigkeit des Zylinders. Das Ventil -2R3 befindet sich in der Kammer der Zylinderstangenseite von Zylinder -M6. Beim Einfahren des Zylinders -M6 wird die Zuluft über -2R3 gedrosselt, wodurch die Einfahrgeschwindigkeit gesteuert wird.