

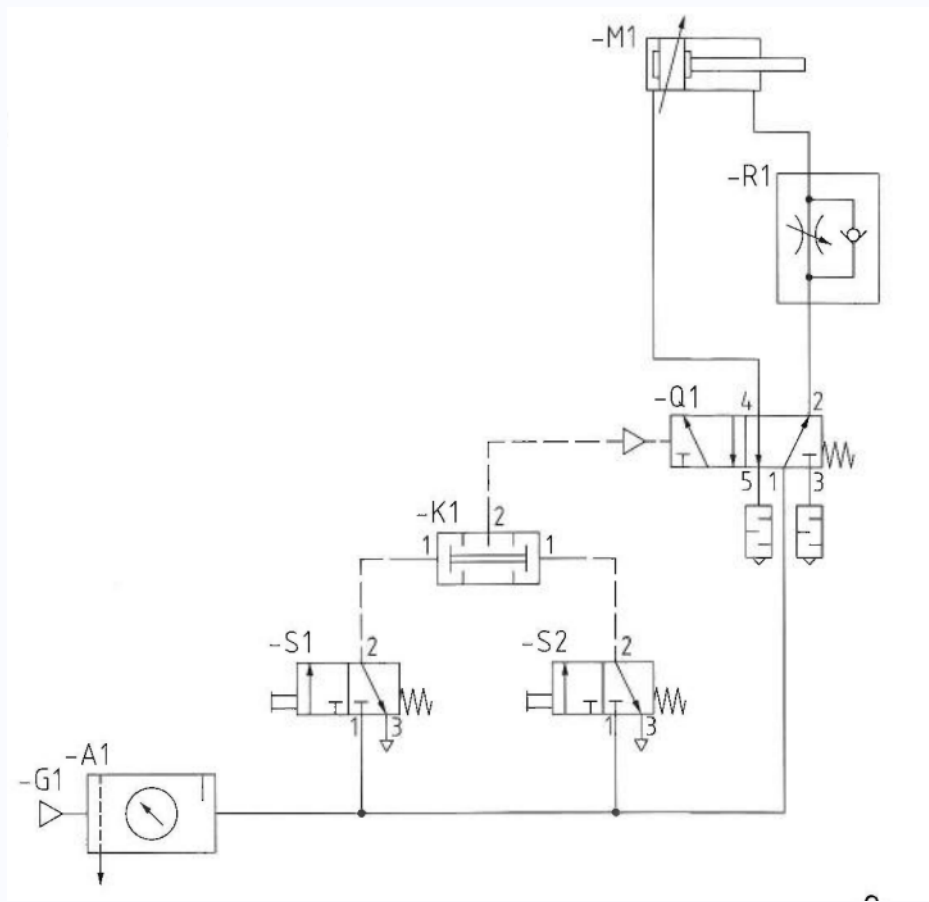
W25-SE-A25 - Pneumatik-Bauteil - Drosselrückschlagventil (2025)

Automatisierungstechnik | Pneumatik | ■ Mittel | IHK AP2 EBT Winter 2025/26 - Systementwurf (Klausur / Prüfung)

Aufgabenstellung

Der Auszug eines Pneumatikplans beinhaltet das Bauteil -R1. Wie wird es normgerecht bezeichnet?

- 1) Zweidruckventil
- 2) Druckbetätigtes 5/3-Wegeventil
- 3) Drosselrückschlagventil
- 4) Elektrisch betätigtes 5/3-Druckventil
- 5) Druckbetätigtes 5/3-Sperrventil



Musterlösung

Antwort 3: Drosselrückschlagventil. In einer Richtung wird der Volumenstrom gedrosselt, in der Gegenrichtung fließt die Luft frei durch.