

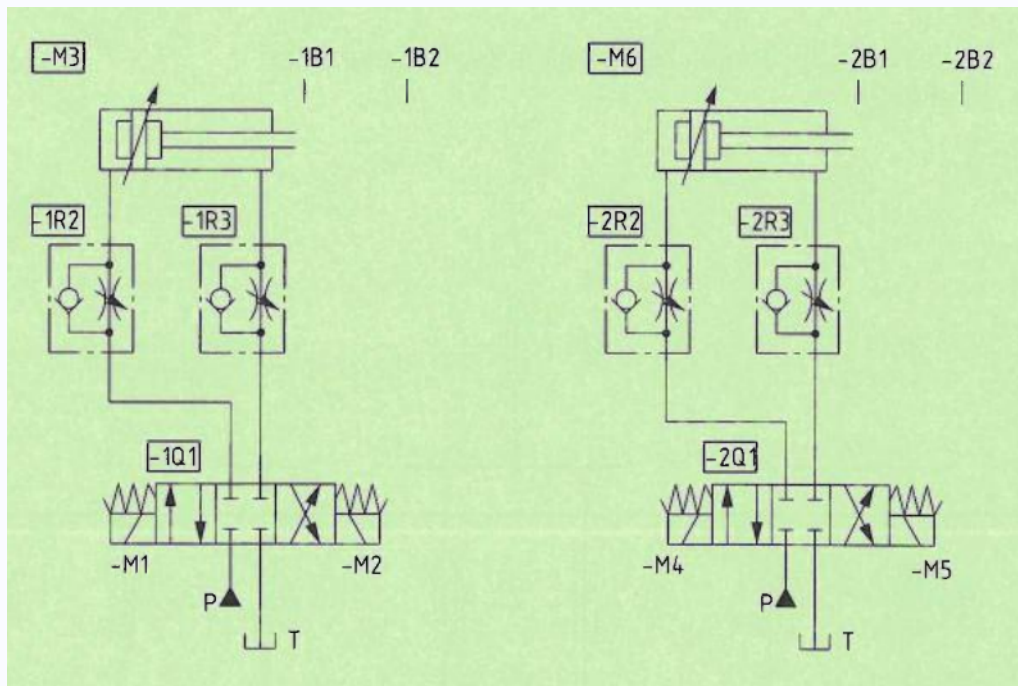
S26-FUS-A4 - Pneumatikschaltplan: Drosselrückschlagventile (2026)

Steuerungstechnik | Pneumatik | ■ Mittel | IHK AP2 EBT Sommer 2026 - Funktions- und Systemanalyse

Aufgabenstellung

Welche der nachfolgenden Aussagen ist richtig?

- (1) Über -2R2 wird die Ausfahrgeschwindigkeit des Zylinders -M3 gesteuert.
- (2) Über -2R2 wird die Einfahrgeschwindigkeit des Zylinders -M6 gesteuert.
- (3) Über -2R3 wird die Ausfahrgeschwindigkeit des Zylinders -M3 gesteuert.
- (4) Über -2R3 wird die Einfahrgeschwindigkeit des Zylinders -M6 gesteuert.
- (5) -1Q1 ist ein 4/2-Wegeventil.



Musterlösung

Richtige Antwort: (2)

-2R2 ist ein Einwegdrosselventil. Über dieses wird die Einfahrgeschwindigkeit des Zylinders -M6 gesteuert.